

INDAGINE EXCELSIOR LE PREVISIONI OCCUPAZIONALI DELLE IMPRESE NEL 2025

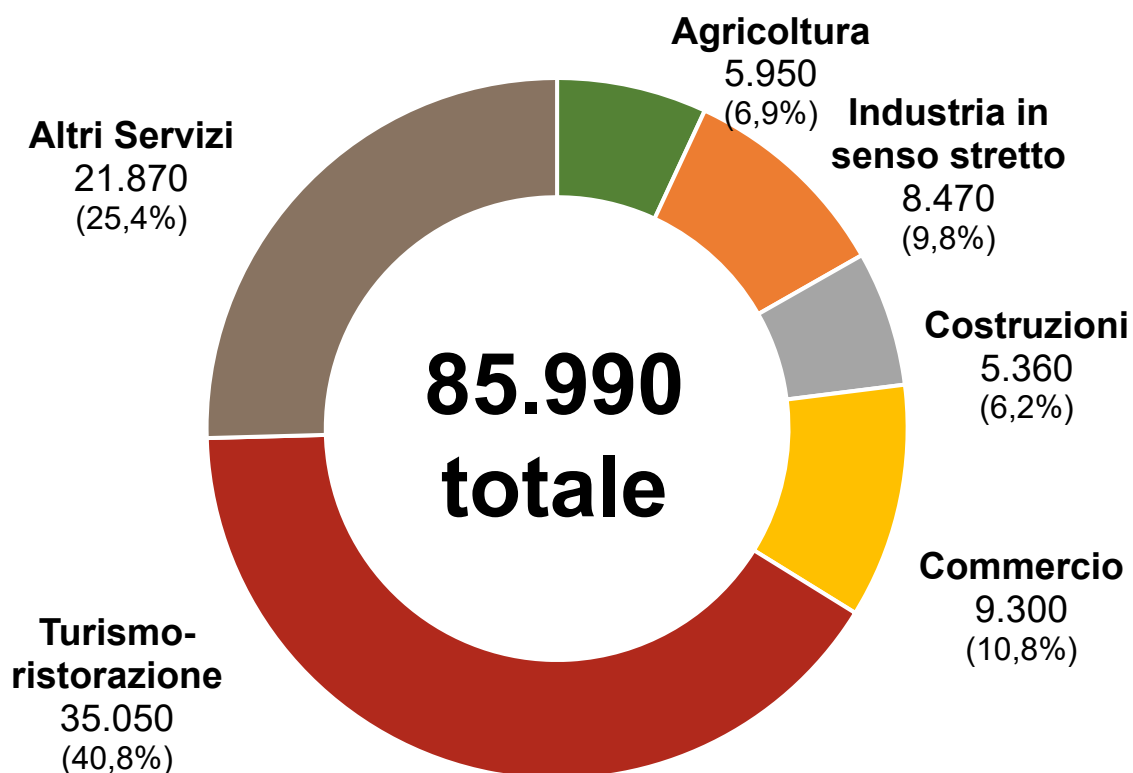
Ufficio Studi e ricerche
Camera di commercio di Trento

Gennaio 2026



ASSUNZIONI PREVISTE PER SETTORE

Anno 2025 – Ingressi previsti dalle imprese per settore (v.a.)* e % sul totale



Il motore: il settore Turismo-ristorazione traina la potenziale domanda

Il freno: la difficoltà di reperimento pesa per il 54,7%

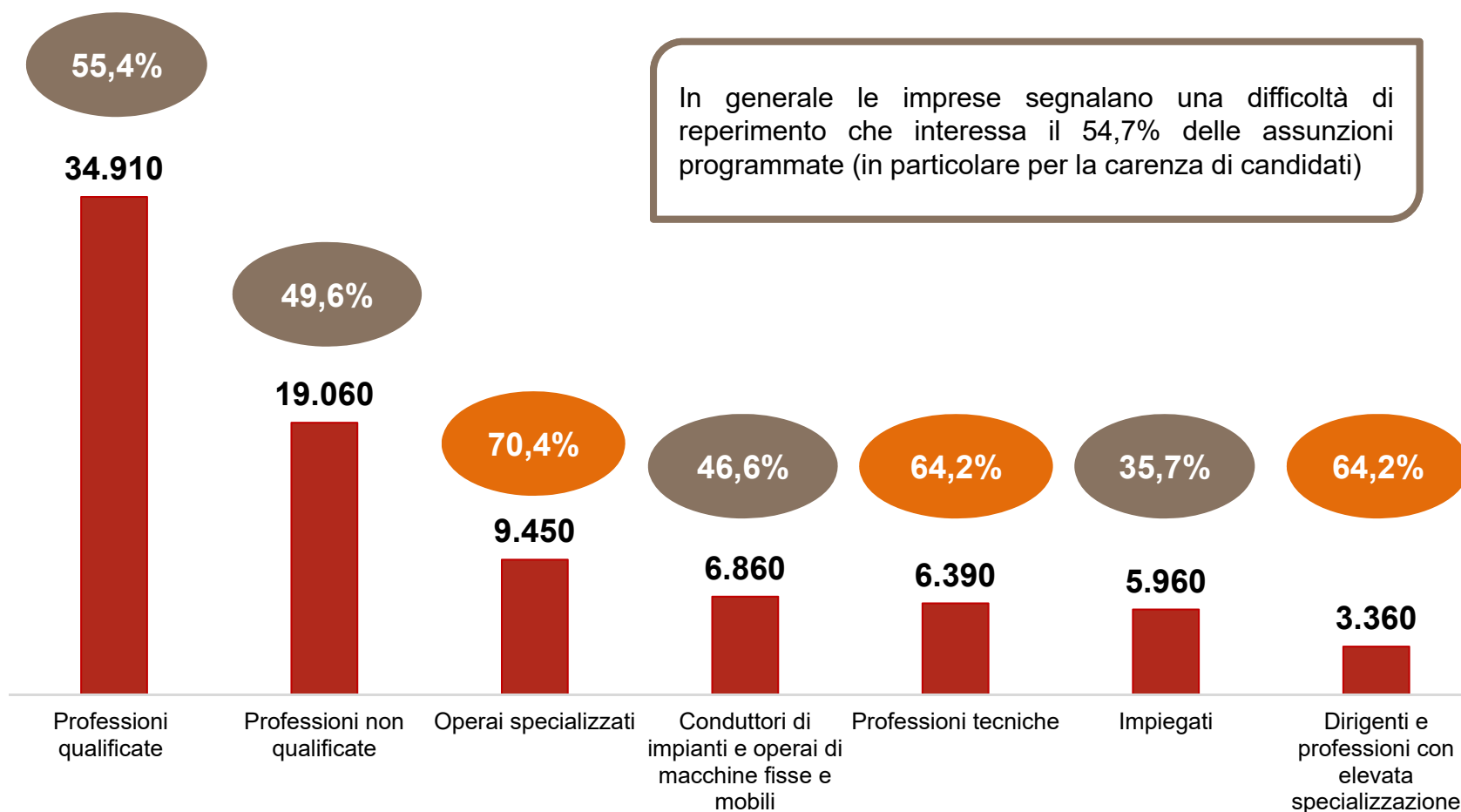
La novità: nella rilevazione 2025 è stato inserito il settore primario (agricoltura)

**Valori assoluti arrotondati alle decine. I totali possono non coincidere con la somma dei singoli valori*



ASSUNZIONI PREVISTE PER GRUPPO PROFESSIONALE

Anno 2025 – Ingressi previsti dalle imprese per gruppo professionale (v.a.) e difficoltà di reperimento (%)

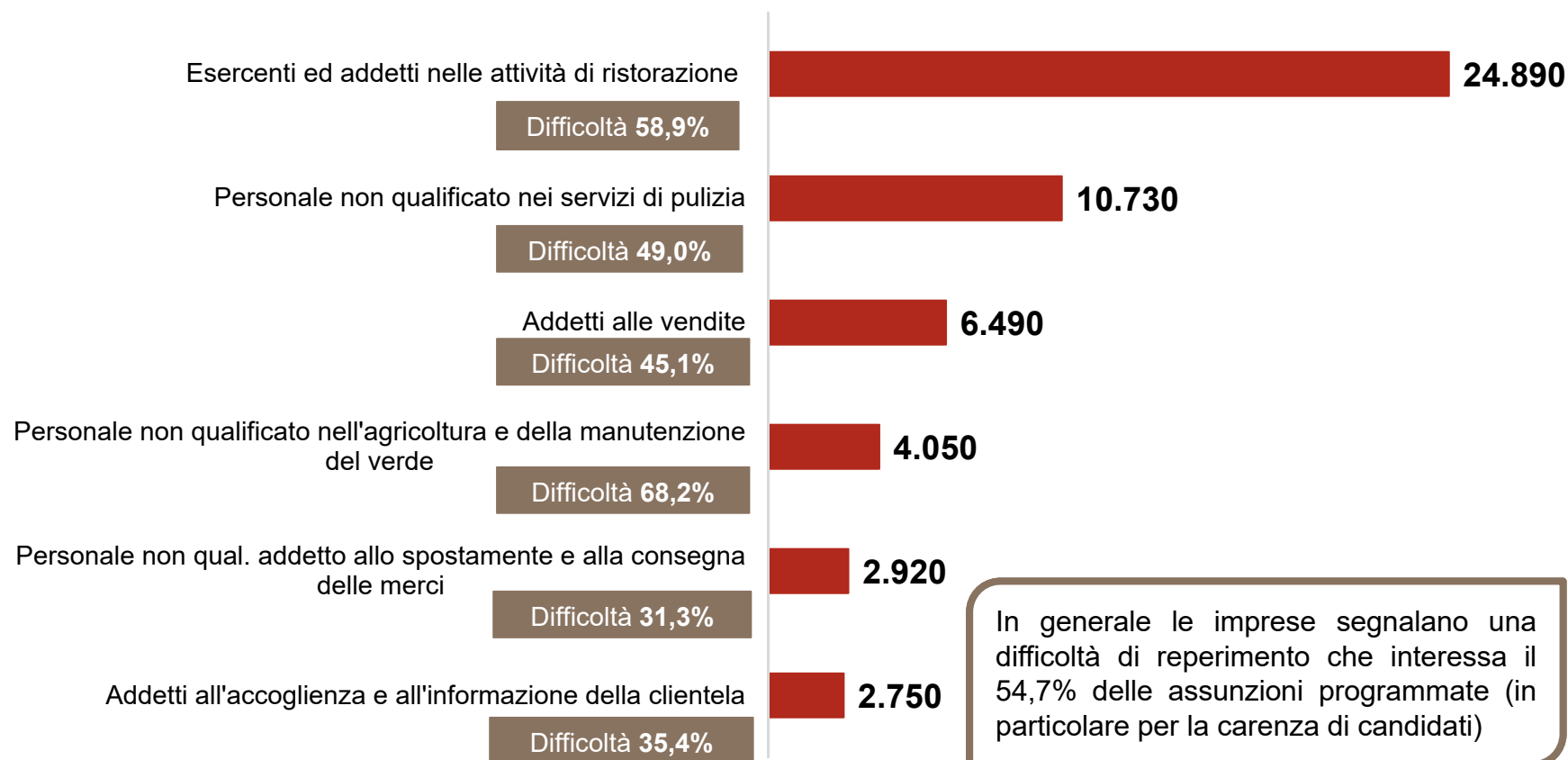


**Valori assoluti arrotondati alle decine. I totali possono non coincidere con la somma dei singoli valori*



FIGURE PROFESSIONALI PIÙ RICHIESTE

Anno 2025 - Figure professionali più richieste (v.a.) e difficoltà di reperimento (%)

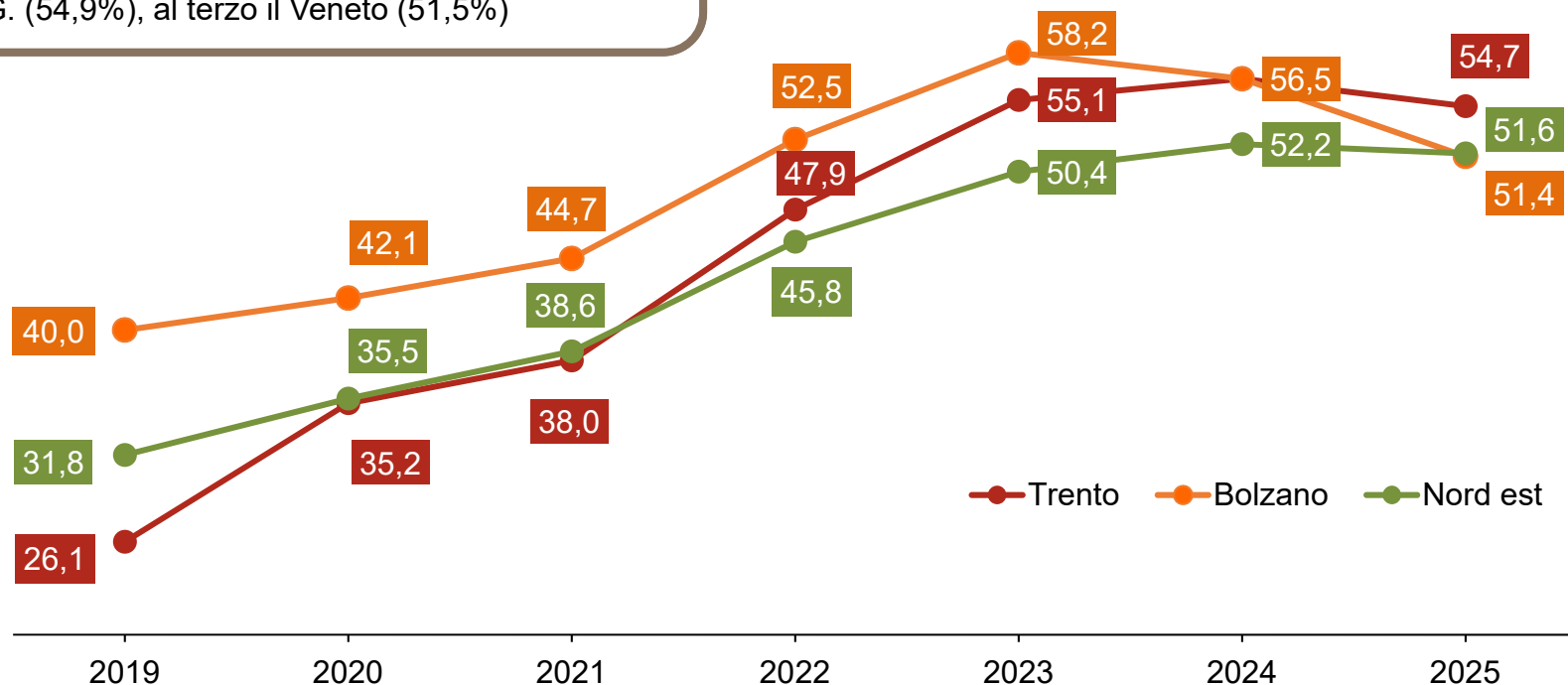




DIFFICOLTA' DI REPERIMENTO A CONFRONTO

Anno 2025 – Difficoltà di reperimento Trento, Bolzano, Nord Est (%)

A livello regionale, nel 2025 il Trentino Alto Adige (53,1%) si colloca al secondo posto della classifica delle Regioni con maggiore difficoltà di reperimento. Al primo posto si posiziona il Friuli V.G. (54,9%), al terzo il Veneto (51,5%)





ISTRUZIONE

Anno 2025 – Ingressi previsti dalle imprese per livello di istruzione (v.a.)* e difficoltà di reperimento (%)

Scuola dell'obbligo
21.220

Principali settori di impiego:
Turismo, Altri servizi,
Agricoltura

Diploma professionale
41.740

Diploma quinquennale
15.000

totale 56.740

Professionale - indirizzi più richiesti:
ristorazione, promozione e accoglienza

Secondario - indirizzi più richiesti:
amministrazione, finanza, marketing, turismo

ITS
990
Laurea
7.050

totale 8.040

ITS - indirizzi più richiesti:
meccatronica

Laurea - indirizzi più
richiesti:
economia, educazione-
formazione, ingegneria

Nonostante il volume più basso, le posizioni destinate a candidati in possesso di laurea mostrano il più alto tasso di difficoltà di reperimento, in particolare per gli indirizzi STEM, insegnamento-formazione, sanitario e paramedico.

**Valori assoluti arrotondati alle decine. I totali possono non coincidere con la somma dei singoli valori*

Ufficio Studi e ricerche

email: studi@tn.camcom.it

www.trentinoeconomia.it